

二、電子郵件收發 使用 Outlook Express

WINDOWS 98 Outlook Express 電子郵件之啟動



啟動 Outlook
Express
點選此一圖示

設定 Internet 郵件

Internet 連線精靈偵測到舊版的電子郵件軟體。您可以匯入 Internet Mail 帳號設定值，供您的郵件程式繼續使用。

- 建立新的 Internet 郵件帳號(C)
- 使用現有的 Internet 郵件帳號(U)

Eudora Pro 或 Light
Microsoft Windows Messaging 或 Exchange 或 Outloo
Netscape Communicator

< 上一步(B)

下一步(N) >

取消

說明

1. 點選建立新的 Internet 郵件帳號

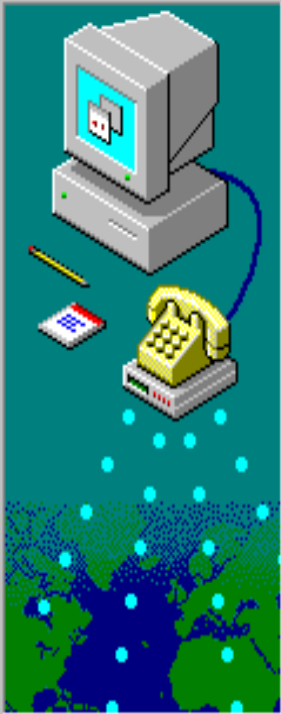
2. 按下一步

您的名稱

當您傳送電子郵件時，您的名稱會出現在外寄郵件的「寄件者」欄位中。請輸入您希望出現的名稱。

顯示名稱(D):

範例: 祝英台



3.在此輸入您的名字.如 祝英台

4.按下一步

< 上一步(B)

下一步(N) >

取消

說明



Internet 電子郵件地址

電子郵件地址是供其他人傳送電子郵件給您。這個地址是由 Internet 服務提供廠商指定給您。

電子郵件地址(E):

範例: ypchao@microsoft.com

< 上一步(B) 下一步(N) > 取消 說明

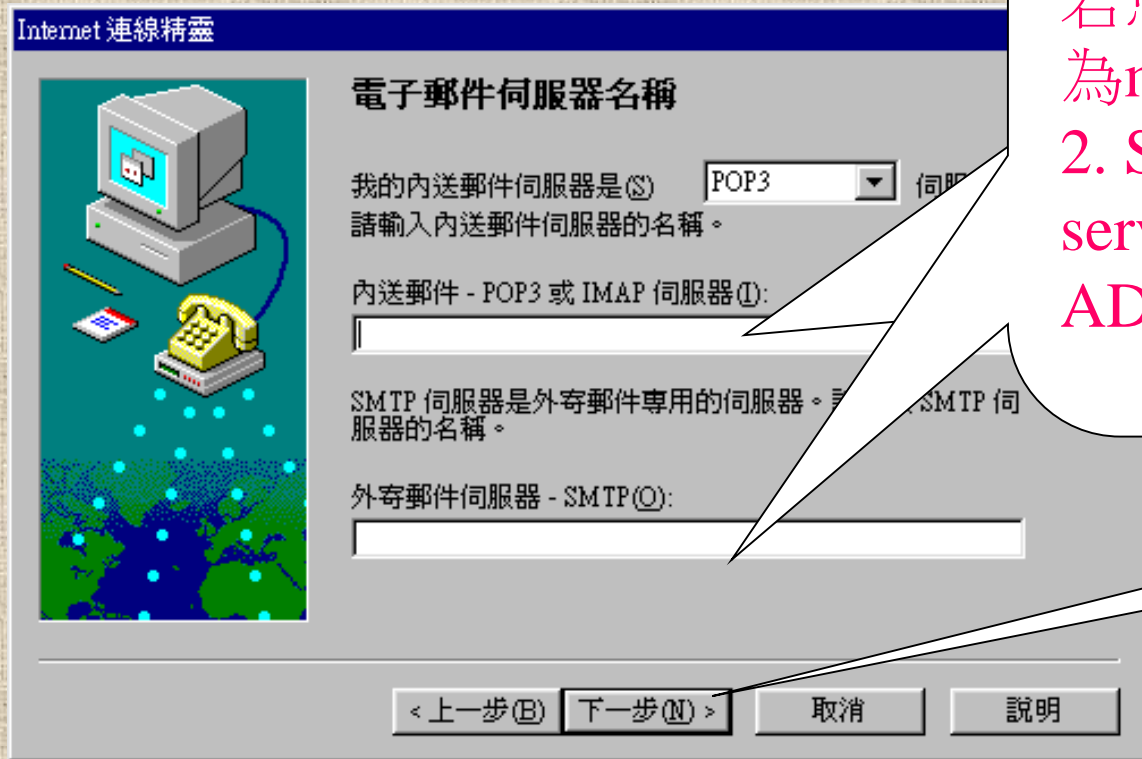
5.在此輸入您的電子郵件地址, 格式為:

學號@mail.hust.edu.tw

例如:

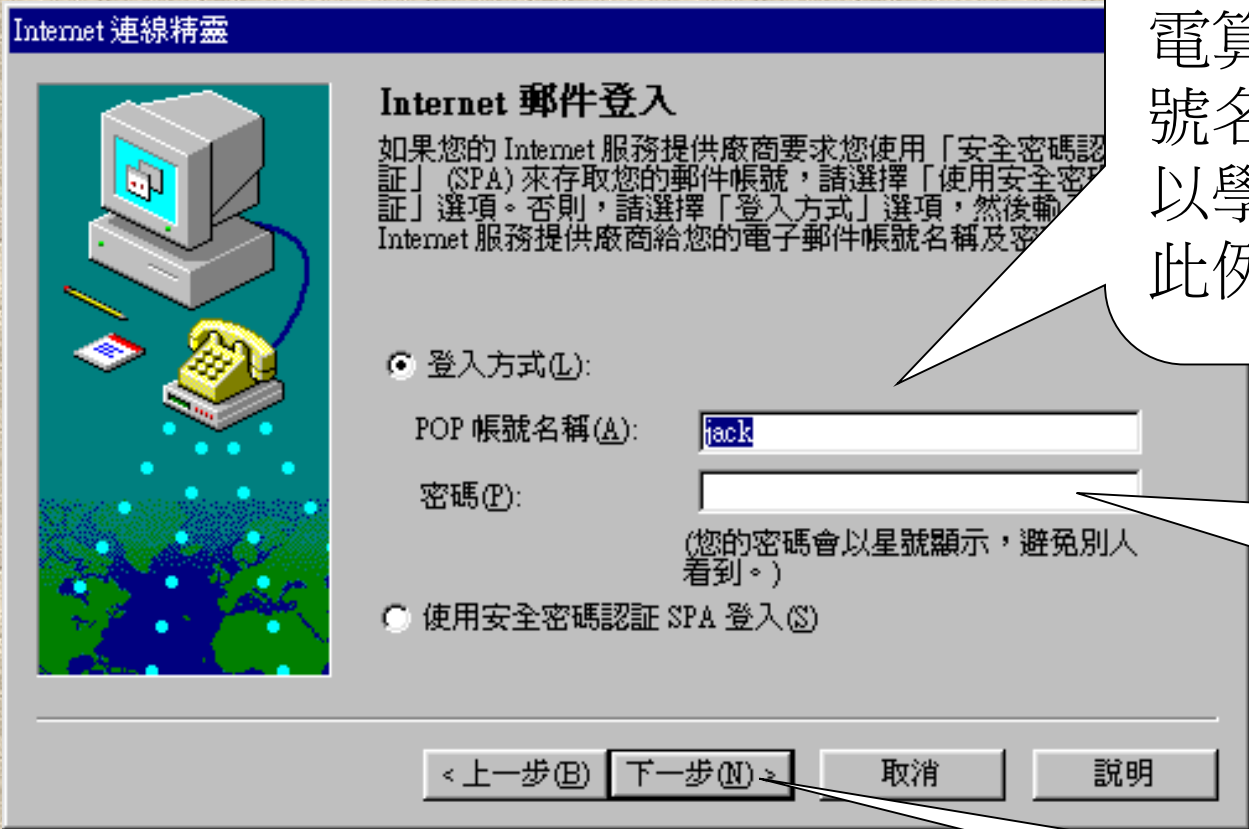
d898989@mail.hust.edu.tw

6.按下一步



7. 若您在校內使用在網路,則此二處輸入mail.hust.edu.tw
若您在校外,1. 請設定POP3為mail.hust.edu.tw
2. SMTP為您使用的ISP mail server,例如您用的為Seednet ADSL, 則為seednet.net.tw

8.按下一步



9.在此欄中輸入您在電算中心所申請的帳號名稱(本校學生皆以學號為帳號名稱), 此例為: jack

10.此密碼欄可輸入,也可省略

11.按下一步



易記名稱

Internet 電子郵件帳號的資訊可以集中在一起並用易記的名稱標籤管理。可以是您想要的任何名稱。

請為這個電子郵件帳號選擇一個易記的名稱。

Internet 郵件帳號名稱(A):

jack

< 上一步(B)

下一步(N) >

取消

說明

12.在此輸入 Internet 郵件帳號名稱,此名稱會顯示在您建立的帳號裡

13.按下一步



選擇連線類型

如果您已經有 Internet 服務提供廠商的帳號並取得所有必要的連線資訊，您可以使用電話線來連上您的帳號。如果您連上和 Internet 相連的區域網路 (LAN)，表示您可以透過 LAN 來存取 Internet。

您用來連到 Internet 的方法是？

- 透過電話線 (P)
- 透過區域網路 (L)
- 手動建立 Internet 連線 (M)

< 上一步 (B)

下一步 (N) >

取消

說明

14. 如果您是在家裡撥接，請選這裡

15. 如果您是在學校收信，請選這裡

16. 按下一步



完成

您已經輸入好設定帳號所需的所有資訊。

要儲存這些設定值，請按「完成」。

17.按
下完成,
大功告
成

< 上一步 (B)

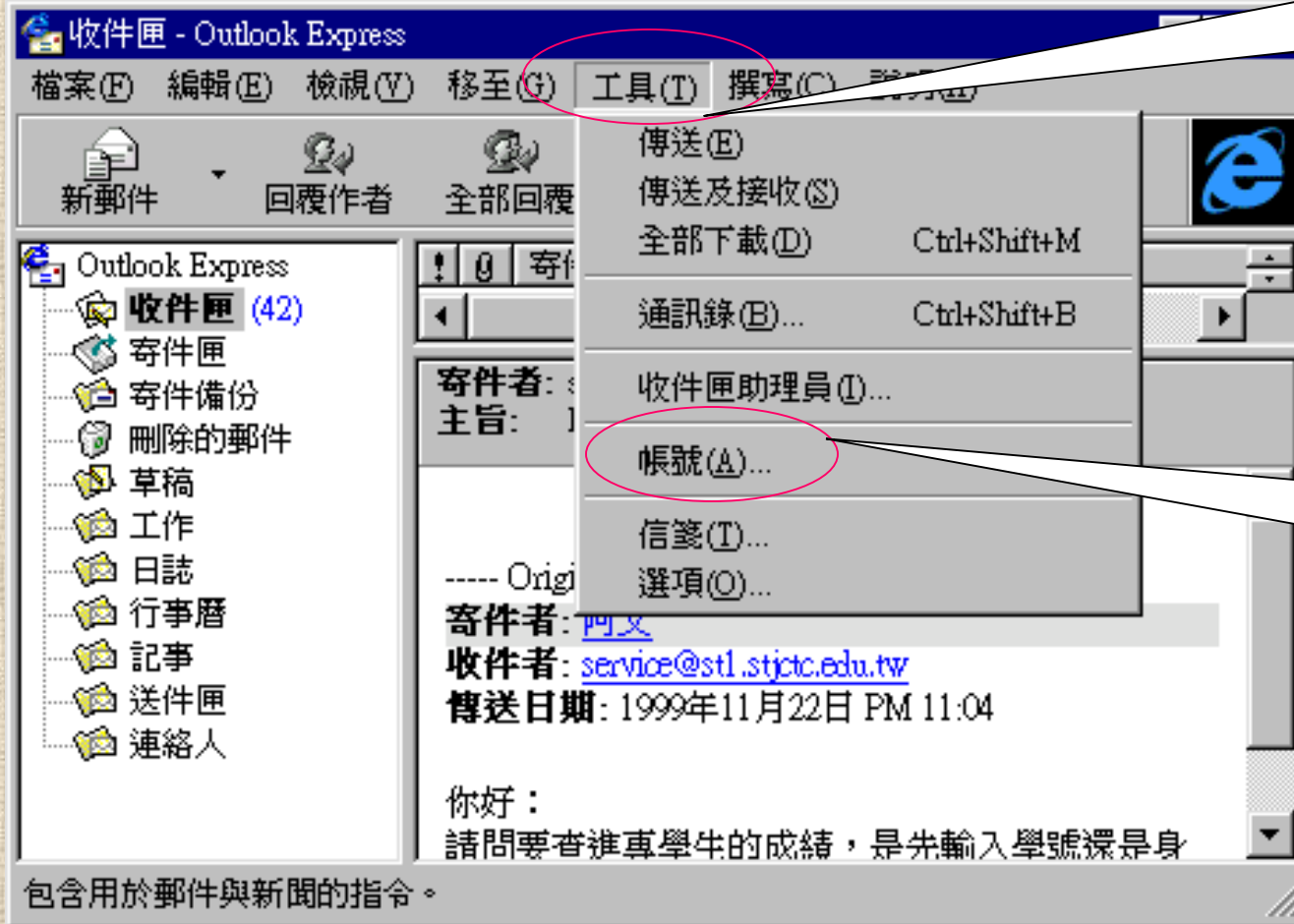
完成

取消

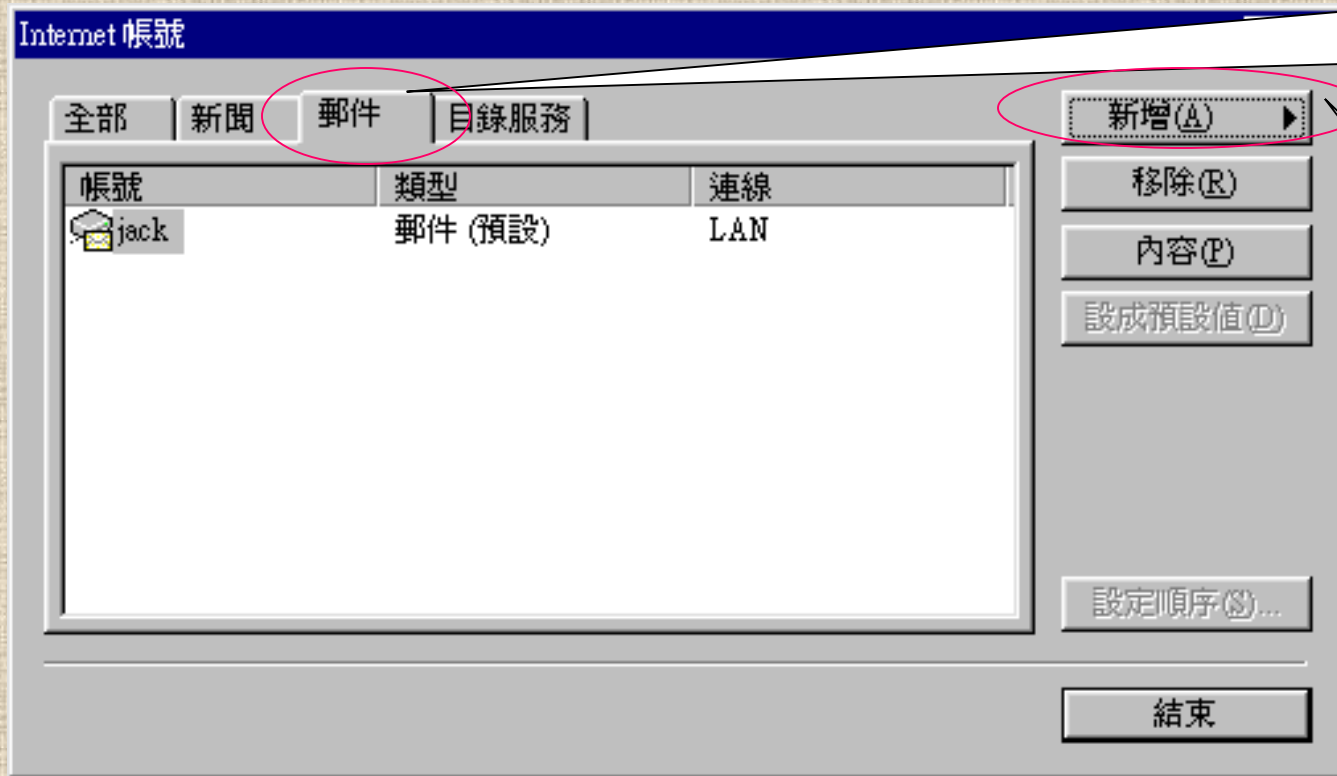
說明

新增郵件帳號

18. 按下
工具選
項



19. 選帳
號

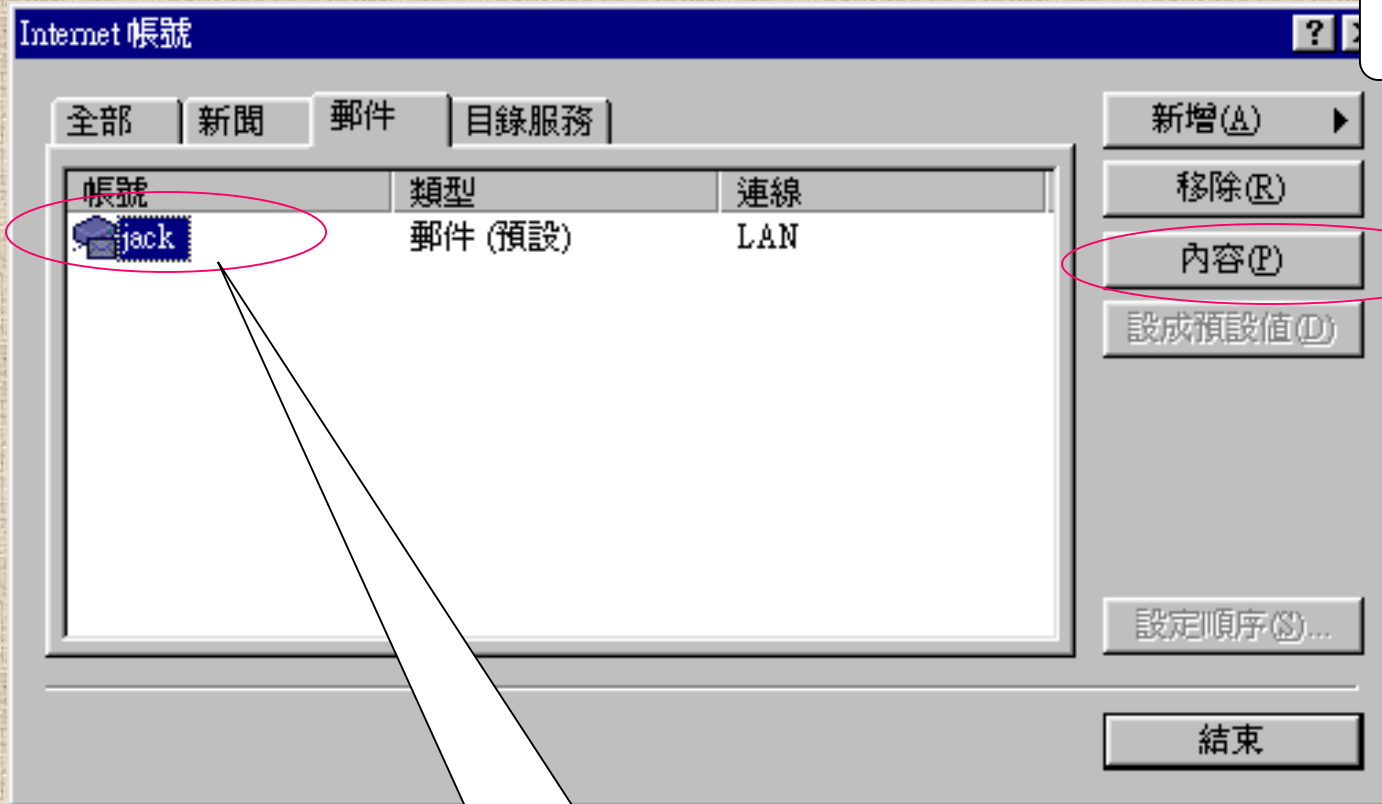


20. 按下
郵件頁

21. 按下
新增

22. 以下步驟請重複步驟3至步驟17

郵件帳號修改設定



24.按內容

23.點選欲修改設定的帳號

Mail.hust.edu (andystar) 內容

一般 伺服器 安全性 進階

郵件帳戶

請為這些伺服器輸入易記的名稱。例如：「工作」或「Windows Live Hotmail」。

Mail.hust.edu (andystar)

使用者資訊

名稱(N): 施銘亮

組織(O):

電子郵件地址(M): andystar@mail.hust.edu.tw

回覆地址(Y):

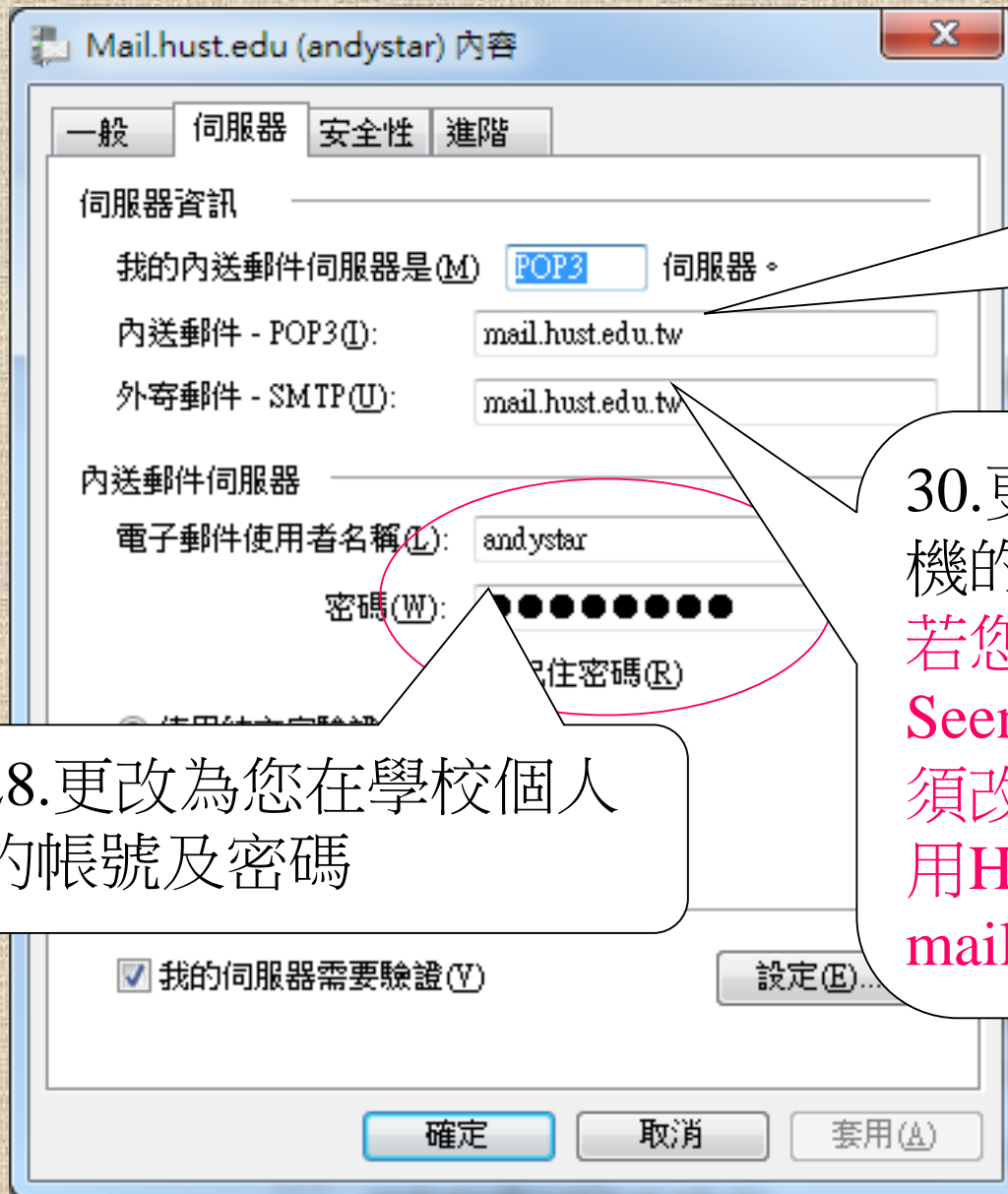
接收郵件或同步處理時包含這個帳戶

確定 取消 套用(A)

25.與步驟12.
所輸入郵件
帳號名稱相
同

26.與步驟3.
所輸入名稱
相同,若要修
改請在此修
改名稱

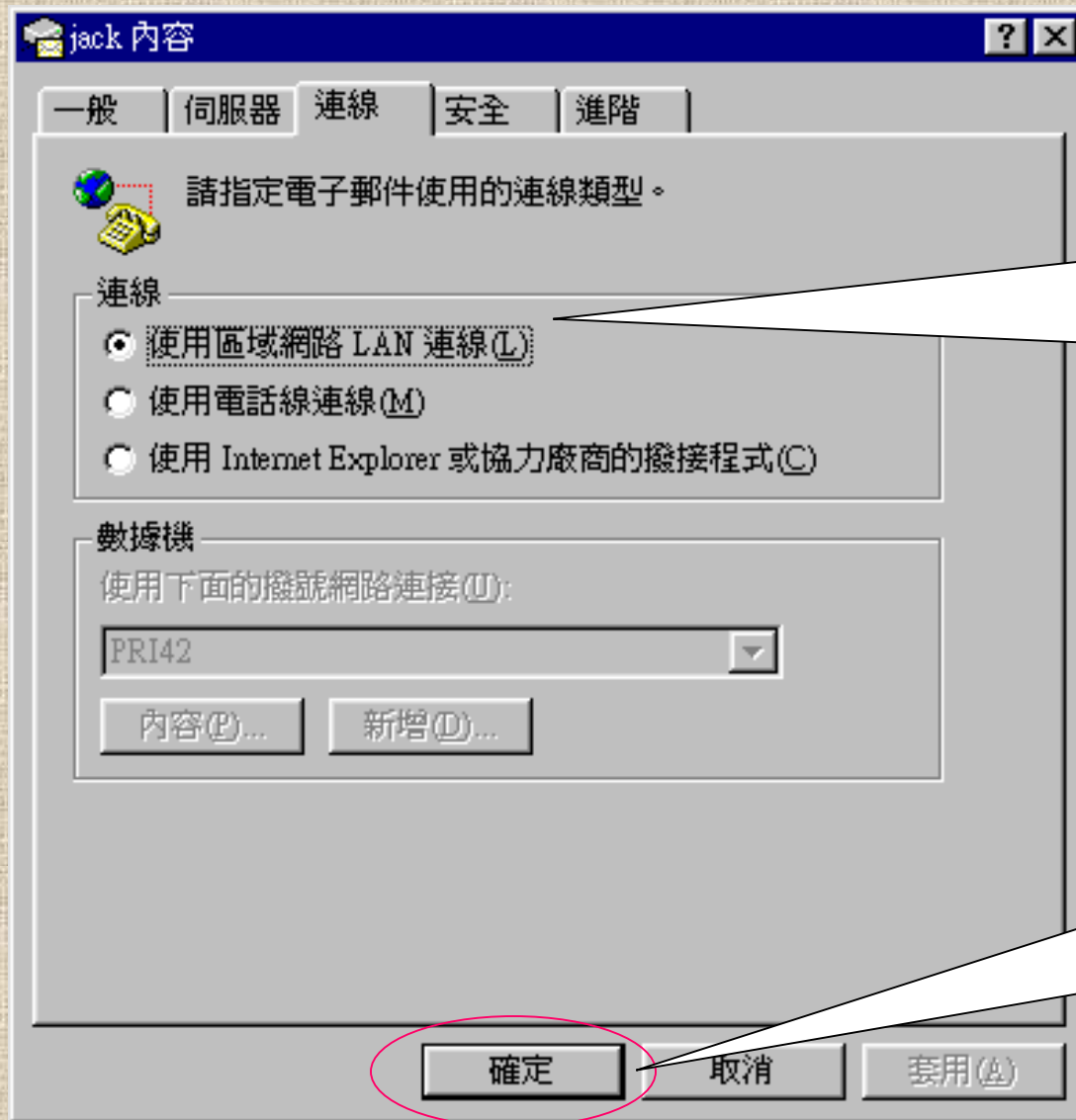
27.與步驟5.
所輸入的
Email Address
相同



29.更改POP3伺服器主機的名稱，固定為
mail.hust.edu.tw

30.更改SMTP伺服器主機的名稱，
若您是在校外使用，例如
Seenet ADSL，則SMTP必須改為seednet.net.tw，使用Hinet，則改為hinet mail server

28.更改為您在學校個人的帳號及密碼



31.更改連線設定.此例是
用在學校內
之區域網路

32.更改設定
完後,請按確
定後生效